



社会福祉法人おおなん福祉会
特別養護老人ホーム
ゆめあいの丘様

島根県の中部地区邑南町で、2つの特別養護老人ホームをはじめ様々な福祉活動を展開しておられる社会福祉法人おおなん福祉会様。

機械浴より一般浴のご利用が多い上、個浴では人力で抱える介助をされているスタッフの負担も大きかった。一般浴 個浴の中でもリフトが使えるウェルスバスと、ウェルスリフトキャリアーチルトを導入しました。



既存



改修後



■ ゆめあいの丘のお風呂がリニューアルしました！

一新された一般浴室！

施設様HPブログより

急に秋らしくなってきましたが、夏から秋への移行がないまま季節が突然変わったような感じです。

さて、ゆめあいの丘ではこの夏から浴室の改修を進めてまいりましたが、先日やっとその改修工事が終わりお風呂が新しくなりました。

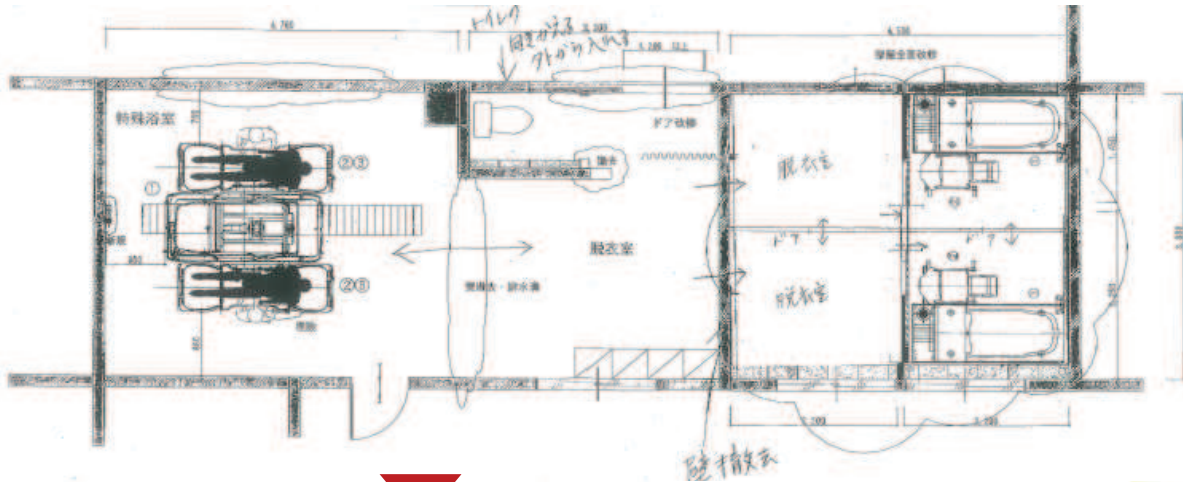
特殊浴槽も最新式のものに取り換えました！
今後これから以上に気持ちよく入浴時間を楽しんで、リラックスしていただけたらと思います。



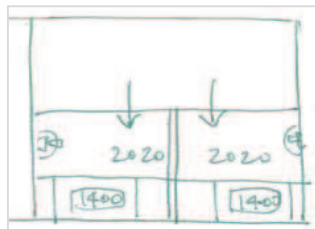
ユニット式でさまざまな工夫が施されています。

改修時のご要望

- ① 個浴2室とも脱衣室とお風呂共有できること
- ② 浴槽から利用者の背面より引き上げるなど、スタッフの負担軽減
- ③ シャワー浴のみの利用者さんに、浴槽に入って温まってほしい



プランニング・・・

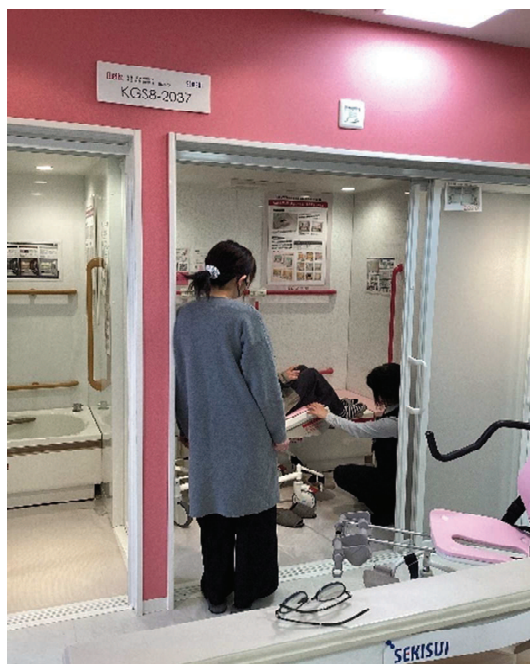


介助動線の効率化と家庭的な入浴空間を両立した連結浴室



● 山陰随一の規模 介護設備ショールーム：ウェル斯拉ボで実物を体感

松江市にあるウェル斯拉ボショールームへ約2時間半かけてご来場。浴室の空間イメージと連結タイプのイメージ、ウェルスリフトキャリアチルト実機を体感し「これだ！」と納得の上でご採用に。



● 連結タイプで介助動線を効率よく活用



脱衣用にピッタリなマットを敷いておられキャリアの出入りの際にも吸水してすべらず良い。

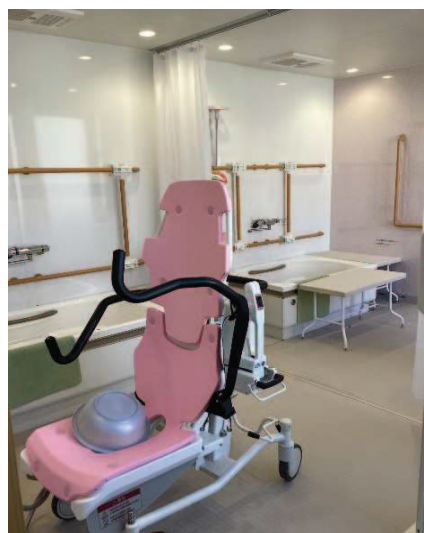
納入当時、連結左側のユニットから脱衣室への空間動線が気になるご様子でしたが、洗い場の広さを活かしキャリアの取り回しも問題なく利用できましたと。

通路側脱衣の床材が白いのでキャスターの後が目立ち、黒っぽい色にすべきだったと。

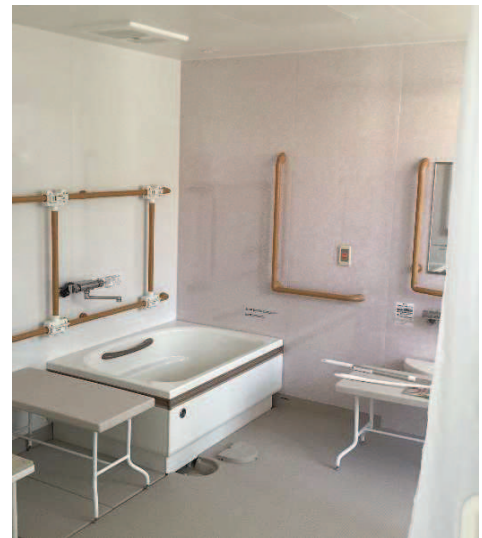
● 抱え上げがなくなり、ものすごく楽になりました！

チルトは抱え上げがなくなり本当に楽になった。一般浴から機械浴へ移行するまでの間も個浴で入浴出来るので、自宅のようにリラックスしていただけます。

あと、いつまでも浴槽から出られない方も時間を決めリフトで誘導できて効率も良くなりました。



● ご利用者自身の力で安全に入浴できるように、レイアウト変更を

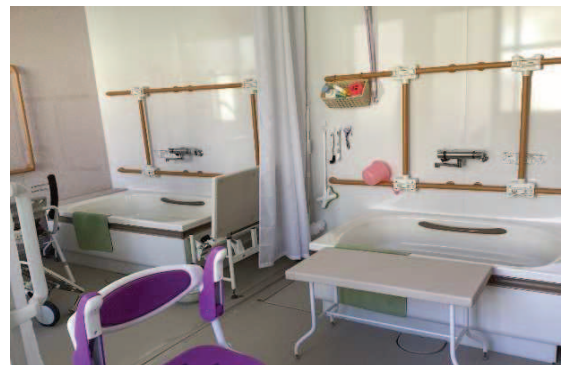


右側個室の入浴方法を模索しながら、可変浴槽と移乗台との組み合わせを何通りか試しながら使っておられました。

訪問時には移乗台を一台脱衣で利用、それを浴室に戻し洗い場の中でいろいろなレイアウトを実際に動かして入浴動作を一緒に検証してみました。今後もスタッフ間で話し合いながら試してみますと。

現在1日平均約15名入浴。連結のWLC側は1日6～8名、個浴側は3名
特浴は4～5名の方がご利用されてます。

見てください！この掃除道具 →
磁石がつく壁を利用し、きれいに収納！



最後に・・・

おおなん福祉会HPより引用させていただきます。

基本理念「輝いていのち」

常に利用者の皆さまが、やすらぎの中でひとみを輝かせて豊かにいのちを燃焼させてくださることを願いつつ介護・支援にあたっています。

安心しきって私たちに全てを委ねて下さっている利用者の皆様への感謝、職員自身がいきいきと輝いてこそ利用者の皆様をぬくもりで包みこむ心構えが大切と。

初めての訪問の際、スタッフの皆様があたたかく出迎えてくださった事がとても印象的でした。あとから基本理念と理事長のお言葉をHPで拝見し納得、じ～んと心が温くなりました。

ありがとうございました。

山陰セキスイ商事株式会社 松江営業所

<http://oonanfukushikai.jp/publics/index/14/>